

HOFLAGE FUNKE TWISTRINGEN

VORENTWURF
1:200

ALLE MAßE
MÜSSEN
VOR ORT
GEPRÜFT
WERDEN!

SENIORENGERECHTES WOHNEN

eine parkähnliche Anlage im Stadtbereich
nahe mit viel Platz zum privaten
Entspannen & gemeinschaftlichem Leben

HERZSTÜCK IST DIE GROSSE HOFLÄCHE MIT IHREM
KONZELL, EINLADENDEN BÄNKEN UND SCHÖNEN
BLICKBEZÜGEN. AM RANDE "VERSTECKT" BEFINDEN
SICH ZAHLREICHE STELLPLÄTZE.

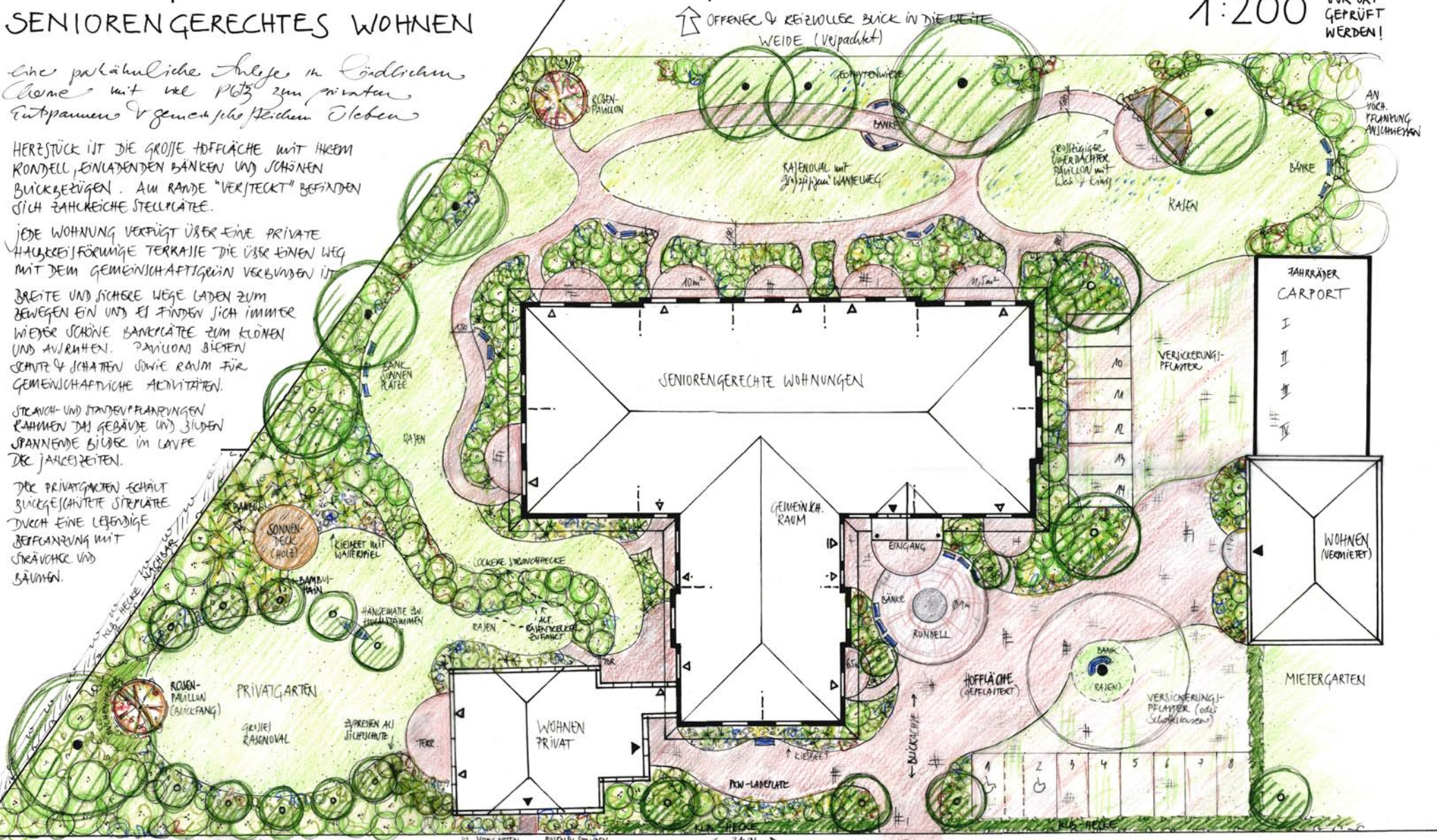
JEDER WOHNUNG VERFÜGT ÜBER EINE PRIVATE
HAARBEI-FÖRMIGE TERRASSE DIE ÜBER EINEN WEG
MIT DEM GEMEINSCHAFTSGRÜN VERBUNDEN IST.

BREITE UND SICHERE WEGE LADEN ZUM
BEWEGEN EIN UND ES FINDEN SICH IMMER
WIEDER SCHÖNE BANKPLÄTZE ZUM KLÖNEN
UND AUFRÄHMEN. PAVILLON BIEGEN
SCHUTZ & SCHATTEN UNWIE RAUM FÜR
GEMEINSCHAFTLICHE AKTIVITÄTEN.

STRICH- UND STADENPFLANZUNGEN
RAHMEN DAS GEBÄUDE UND ZIELEN
SPANNENDE BILDER IN LAUFE
DER JAHRESZEITEN.

DER PRIVATGARTEN SCHÄLT
BLÜHE/SCHNITTE STRÄUCHER
DUCH EINE LEBENDIGE
BEFANZUNG MIT
STRÄUCHER UND
BÄUMEN.

↑ OFFENER & REIZVOLLER BLICK IN DIE WEITE
WEIDE (Veilpachet)



ABSTIMMUNGSDAßE VORENTWURFPLANUNG:

- FEUERWEHR ZUFANCTEN
- AUFGABEN REGENWASSERVERSICKERUNG
- BELEUCHTUNG (Strom!!!) UND BEWÄSSERUNG
- ...

MATERIALIEN & DETAILS:

- Hof und Wege auf Betonsteinpflaster (Gecumpet?)
- Terrassen auf Platten (od. Betonsteinpflaster)
- Stellplätze auf Schotterrasen od. Versickerungsplaster (Betonsteine mit Breiten-Fugen)

IDEE:

- Hochbeete mit Sitzbänken an den privaten Terrassen

TOR
SÄULENREICHEN od.
SÄULENBÜCHEN
ZUFANCT

BEFANZUNG:

- SCHWERPUNKT HEIMLICHE GEHÖLZE MIT
LEBENDIGEN JAHRESZEITSPERKEN UND
ROBUSTEN SOFENDECKEL
• ZWIEGELN IM RAHMEN

